

TAKST – OG
PLANSEMINAR

Livsløpstrær

Holmen Fjordhotell, 6. mars 2025

Erik Ødegård, Glommen Mjøsen Skog



Glommen
Mjøsen
Skog



Hvorfor livsløpstrær?

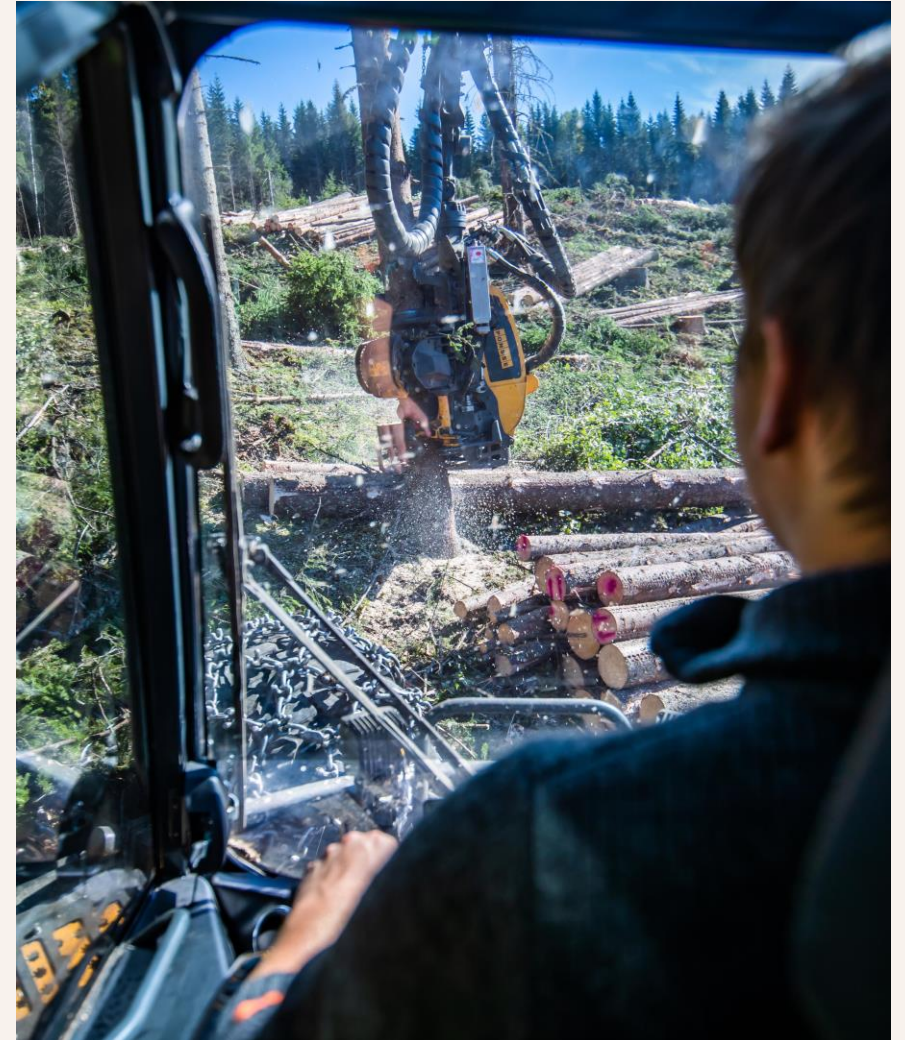
PEFC Skogstandard - Kravpunkt 13:

Livsløpstrær og døde trær

«Kravpunktet skal sikre levesteder for arter knyttet til gamle grove trær og døde trær.»

Kriterier

- Minst 10 livsløpstrær pr. hektar avvirket areal.
- Enkeltvis eller i grupper i driftsområdet på en måte som bidrar til stabilitet.
- Kravet til antall gjelder som gjennomsnitt for det avvirkede område, og kan omfatte flere skogbestand
- Velges blant de eldste trærne med høyest verdi for naturmangfoldet. Både dominerende treslag og eventuelt sjeldne/uvanlige treslag skal være representert (liste over prioriterte treslag)
- Ved fare for stormfelling, kan inntil halvparten av livsløpstrærne av levende gran og osp kappes til høgstubbe
- For å finne stormsterke grantrær som kan fungere som livsløpstrær, kan også trær med stor barmasse og en diameter ned til ca. 20 cm brukes.
- Stående død gran kan inngå som livsløpstrær. Summen av stående død gran og høgstubber skal ikke utgjøre mer enn halvparten av antall livsløpstrær
- Dersom brannstubber/keloelementer skal livsløpstrær settes igjen i tilknytning til disse
- Ikke settes igjen livsløpstrær av utenlandske treslag



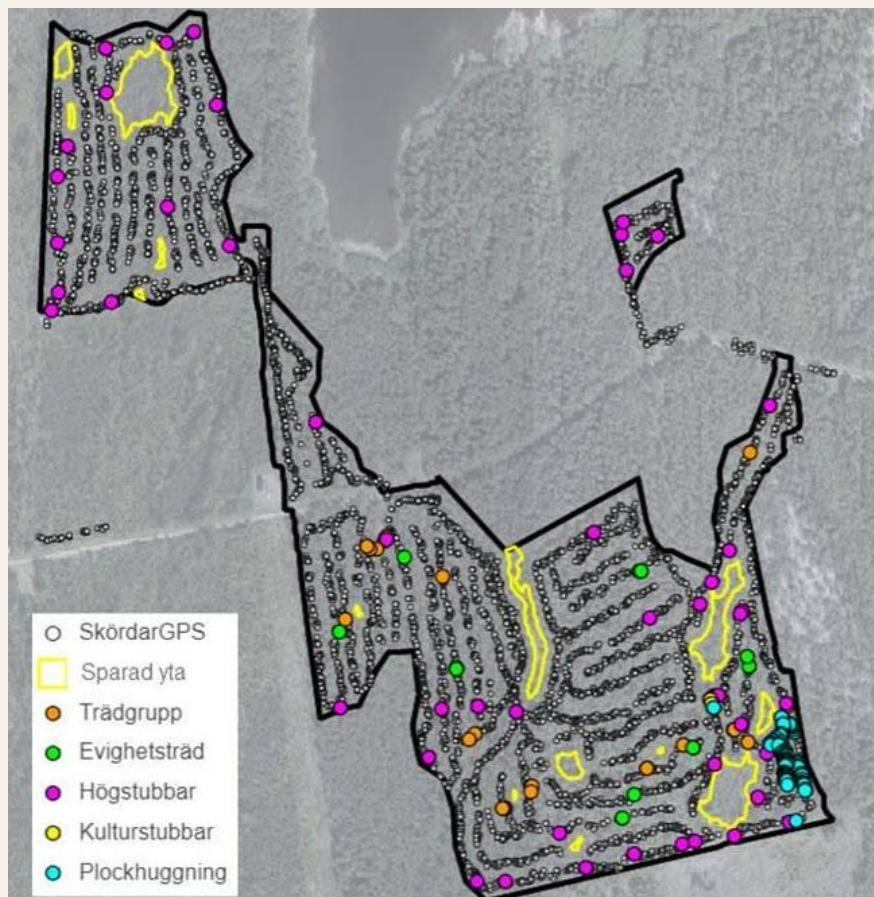
Fra ny PEFC standard:

«Livsløpstrær tilhørende gjennomført hogst skal kartfestes.»

«Der flere trær står i gruppe er det ikke krav til kartfesting av hvert enkelt tre.»

«Når det er etablert en sentral database for livsløpstrær skal disse rapporteres inn.»





Registrering

- Fortid: Gjensatt, men ikke kartfestet..
- Entreprenør har nå klare rutiner: Alt skal registreres!
- Punktregistrering via app
- Maskin-GPS?
- Konkurransen og utvidede geografiske virkeområder øker risiko for skader på LLT

Smart Forest



- WP5 - miljø/sertifisering
- Utviklet konsept/DB for deling av informasjon mellom aktører
- AGOL
- LLT-punkter deles nå mellom flere aktører for å redusere risiko

> Identifiser

HENSYNSPUNKT (AED15)

Nedlastet fra Livsløpstredatabase, opphav: Nortømmer

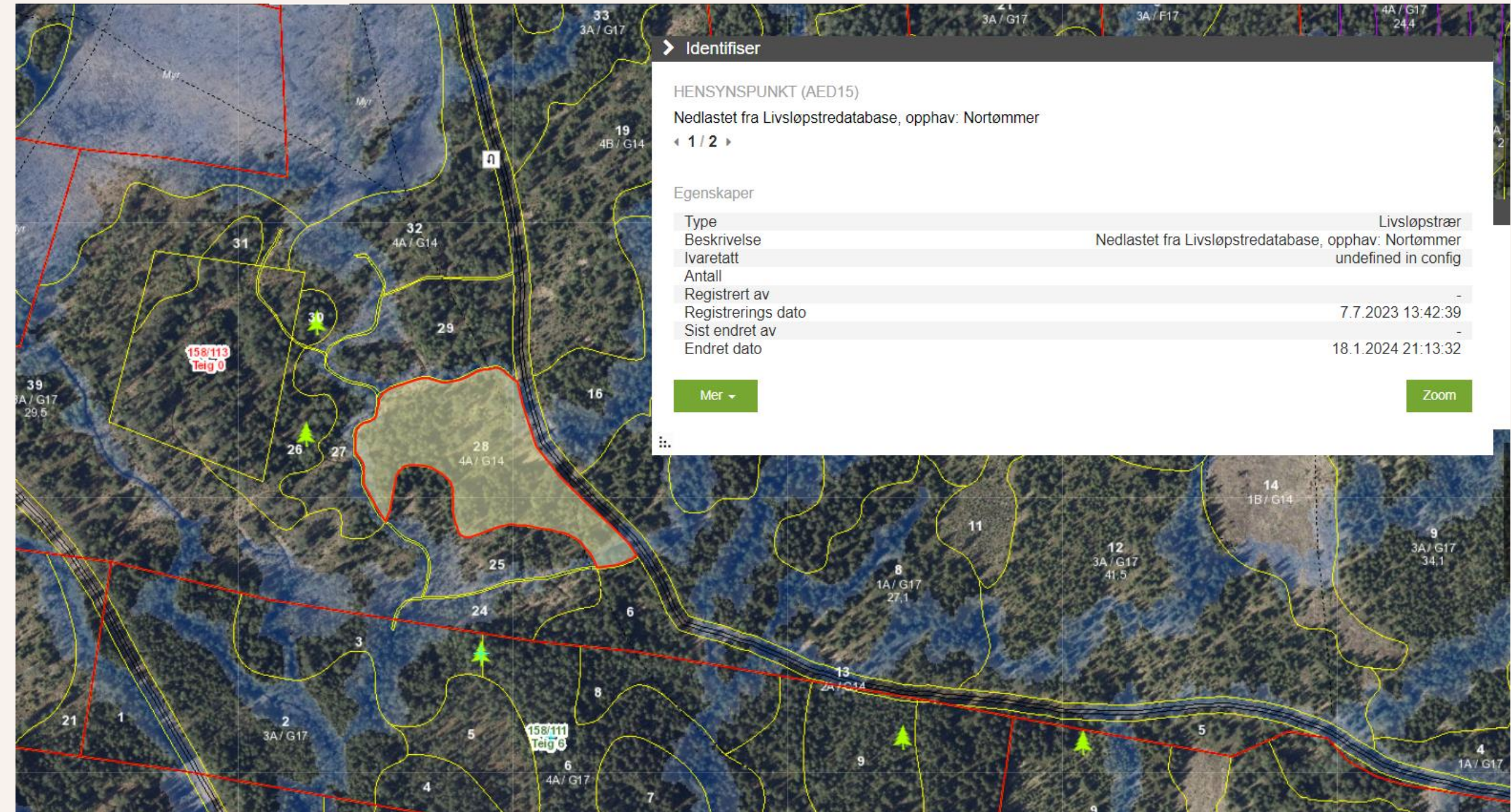
< 1 / 2 >

Egenskaper

Type	Livsløpstrær
Beskrivelse	Nedlastet fra Livsløpstredatabase, opphav: Nortømmer
Ivaretatt	undefined in config
Antall	-
Registrert av	-
Registrerings dato	7.7.2023 13:42:39
Sist endret av	-
Endret dato	18.1.2024 21:13:32

Mer ▾

Zoom



Fremover..

- LLT er bare én av flere viktige miljøvariabler
- Potensiale for deling av ytterligere variabler
- Juridiske avklaringer
- Forventninger fra storsamfunnet
- Skogløftet
- Motivert av å drive et bærekraftig skogbruk, ikke bare møte et kravpunkt!



Våre verdier



Nytenkende



Tillitsskapende



Engasjerte

