

Praktiske erfaringer med bonitering i skogbruksplanlegging

RUNE GLÆSERUD

PLANSJEF

GLOMMEN MJØSEN SKOG



Glommen
Mjøsen
Skog

Arealbasert bonitering – direkte metoden

1. Prøveflatetakst
2. Beregninger – cellenivå og aggregert til bestand
3. Kvalitetssikres i fjernmålingen
4. Hvis bestilt markarbeid – kvalitetssikres
5. Bonitet ut i sluttprodukt

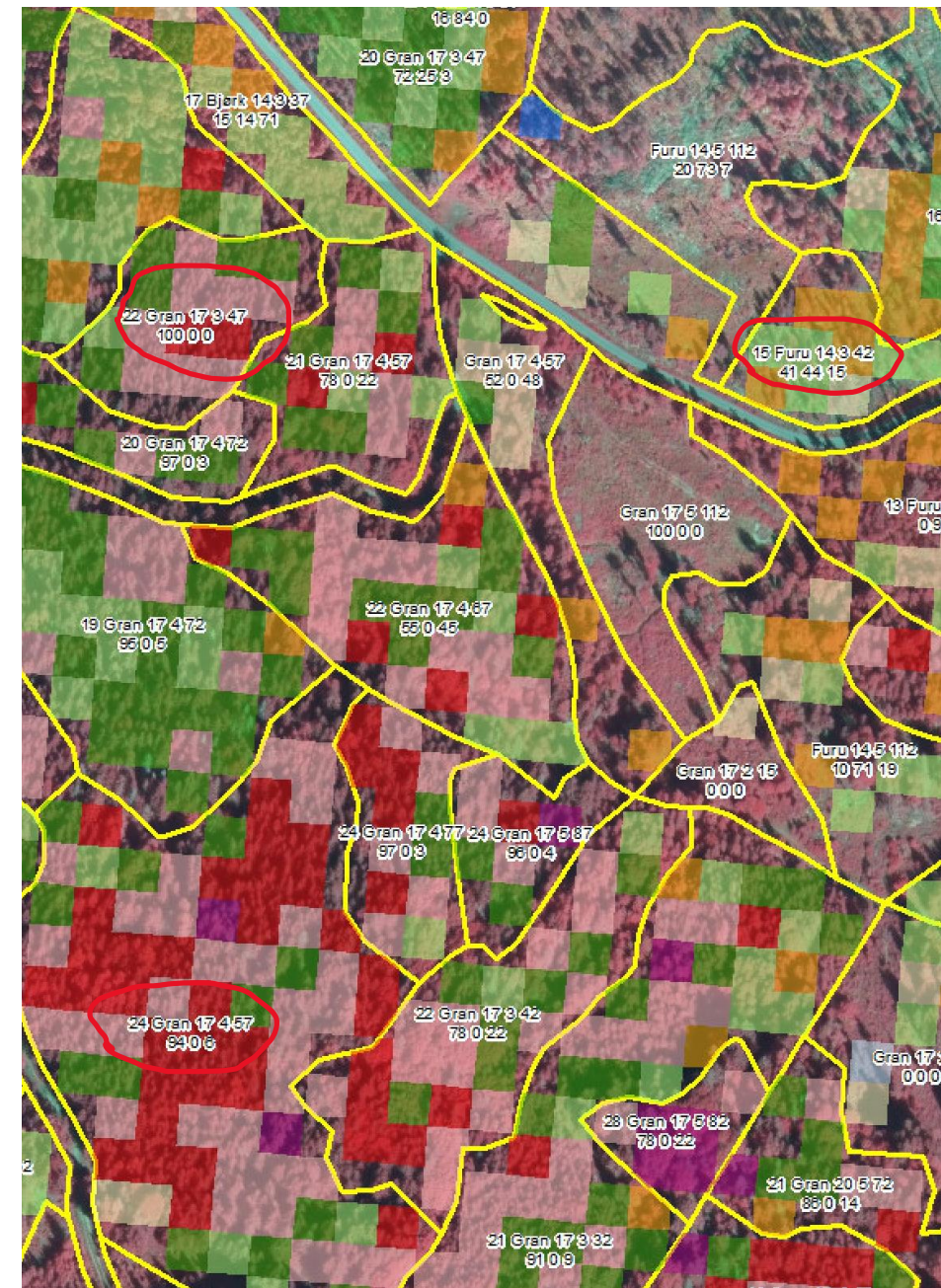
Prøveflate takst

- 2 prøvetrær – to grøvste – ved råte/toppbrekk tas nest grøvste
- Alder og høyde
- Kompass kurs og avstand
- Borr prøve telles i skogen – legges inn i feltappen
- Anslagsvis 20 minutt per prøveflate



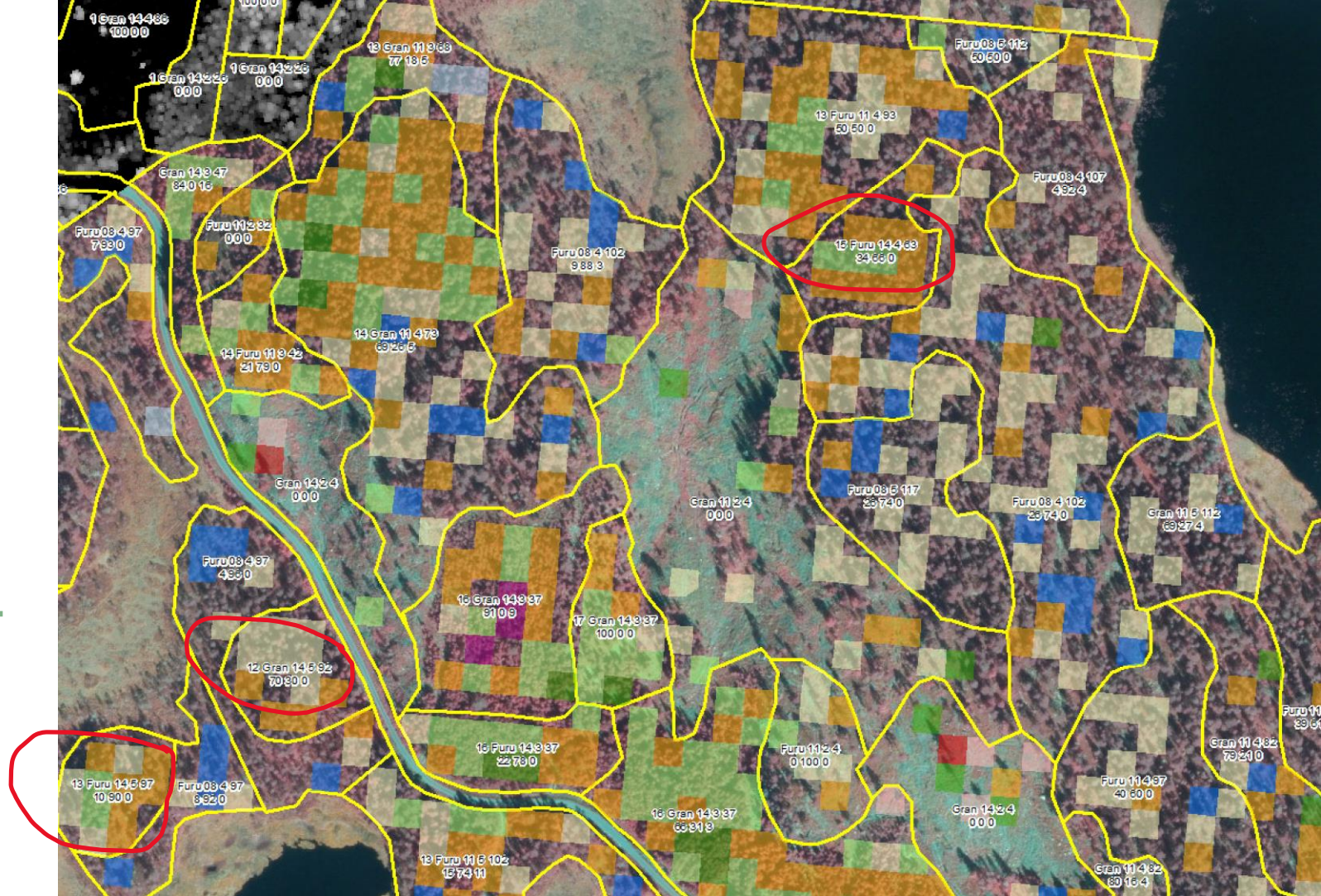
Praktiske erfaringer

- Aggregert der metoden dekker mer enn 70 % av bestandet
- Cellene viser tydelig variasjoner i bestandene
- De aller fleste bestand viser økning i bonitet



Praktiske erfaringer

- Aggregert der metoden dekker mer enn 70 % av bestandet
- Cellene viser tydelig variasjoner i bestandene
- Bonitet går begge veier



Erindringer

- Objektiv metode
- Fungerer godt på produksjon skog – hkl 3-4
- Skog eldre enn 100 år – svakheter, for lav bonitet med metoden
- Kantsone bestand, fuktig skog, fersjiktet skog – rare utslag
- Skog med negativ høydetilvekst – hogst, tynning, kalamiteter
- Bildematching som andre opptak
- Markarbeidet bekrefter at metoden gir bra kvalitet på bonitet
- Effektiviserer bonitering i fjernmåling

Verdier



NYTENKENDE



TILLITSSKAPENDE



ENGASJERTE

