

# Areal-basert estimering av råte

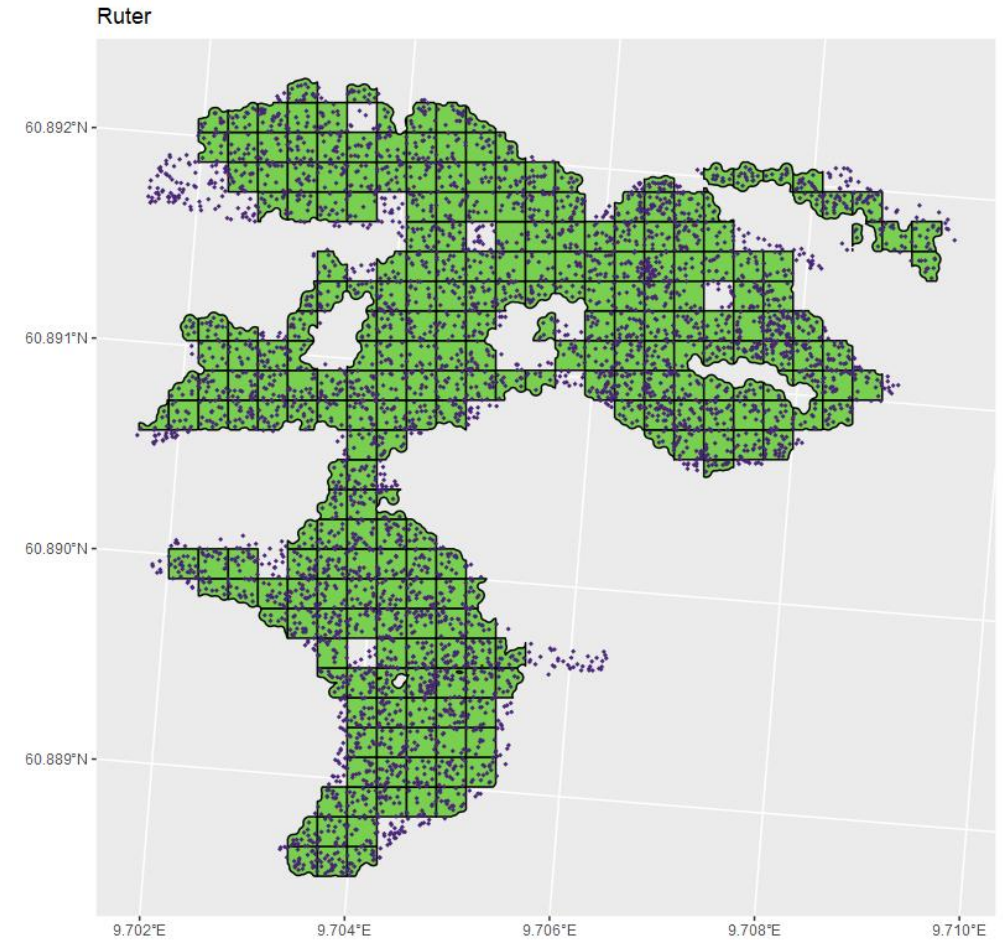
Julius Wold

Skogplanseminar 9-10 mars 2023

Endre Hansen, Julius Wold, Michele Dalponte, Terje Gobakken, Lennart Noordermeer, Hans Ole Ørka

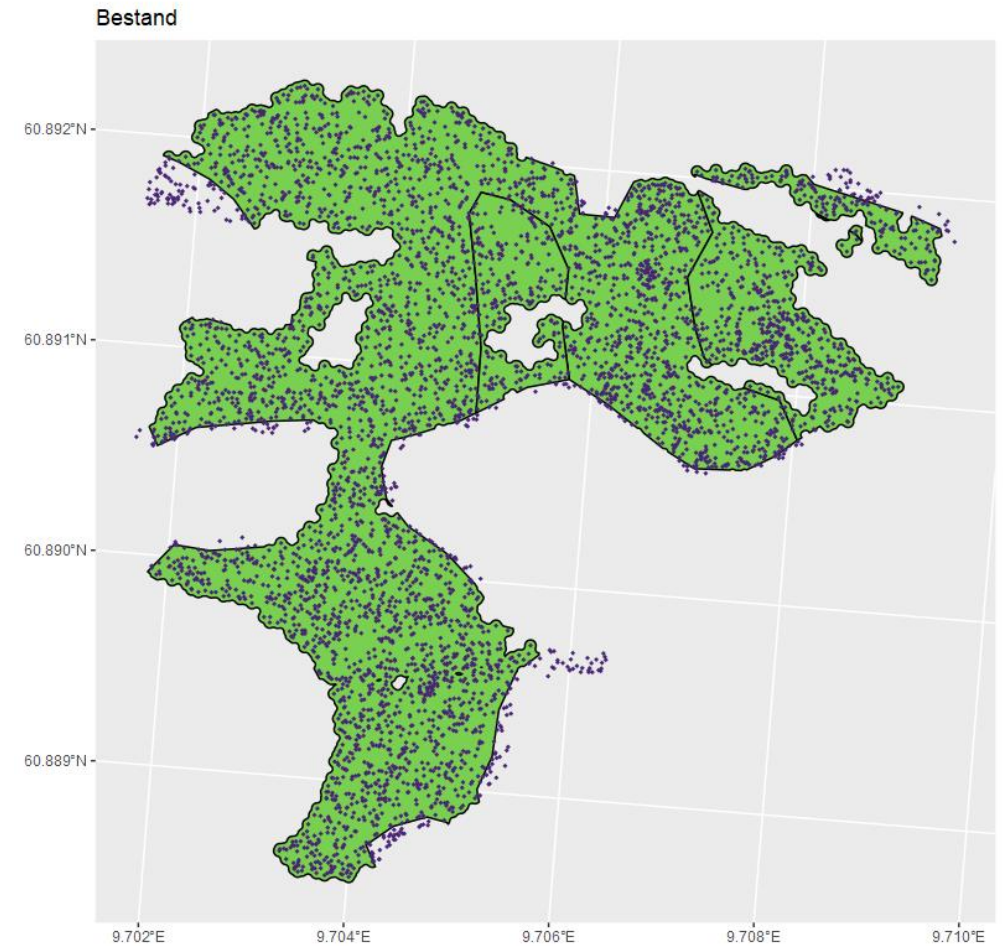
# Metode

- Aggregering av enkelte tre fra hogstmaskin til større enheter
- Data
  - Tidsserier av satellittbilder
  - Laserdata
  - Terreng
  - Markfuktighet
  - Bonitet



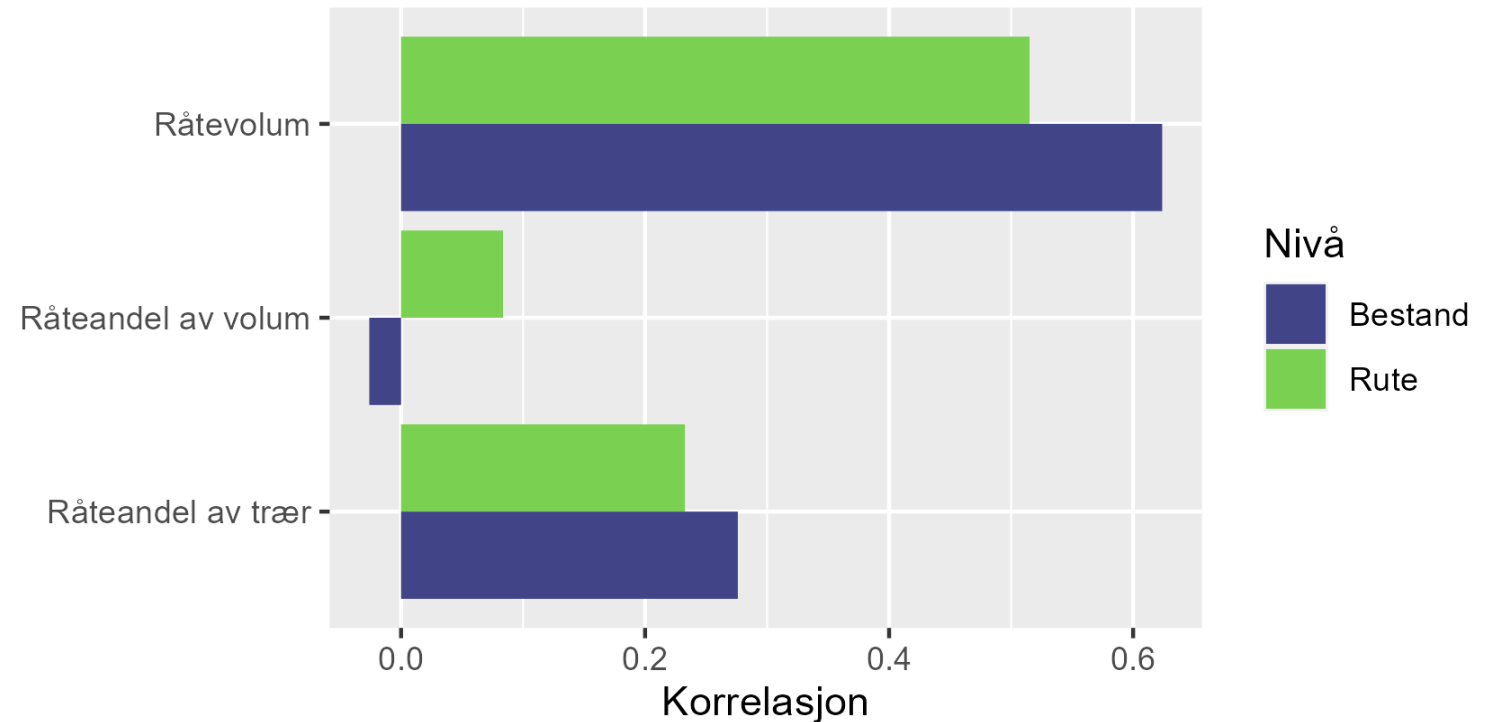
# Metode

- Aggregering av enkelte tre fra hogstmaskin til større enheter
- Data
  - Tidsserier av satellittbilder
  - Laserdata
  - Terreng
  - Markfuktighet
  - Bonitet



# Mål på råte

- Råtevolum
  - Tømmervolum med råte.
- Råteandel av volum
  - % tømmervolum skadet av råte
- Råteandel av trær
  - % trær med råte



# Testing av modeller

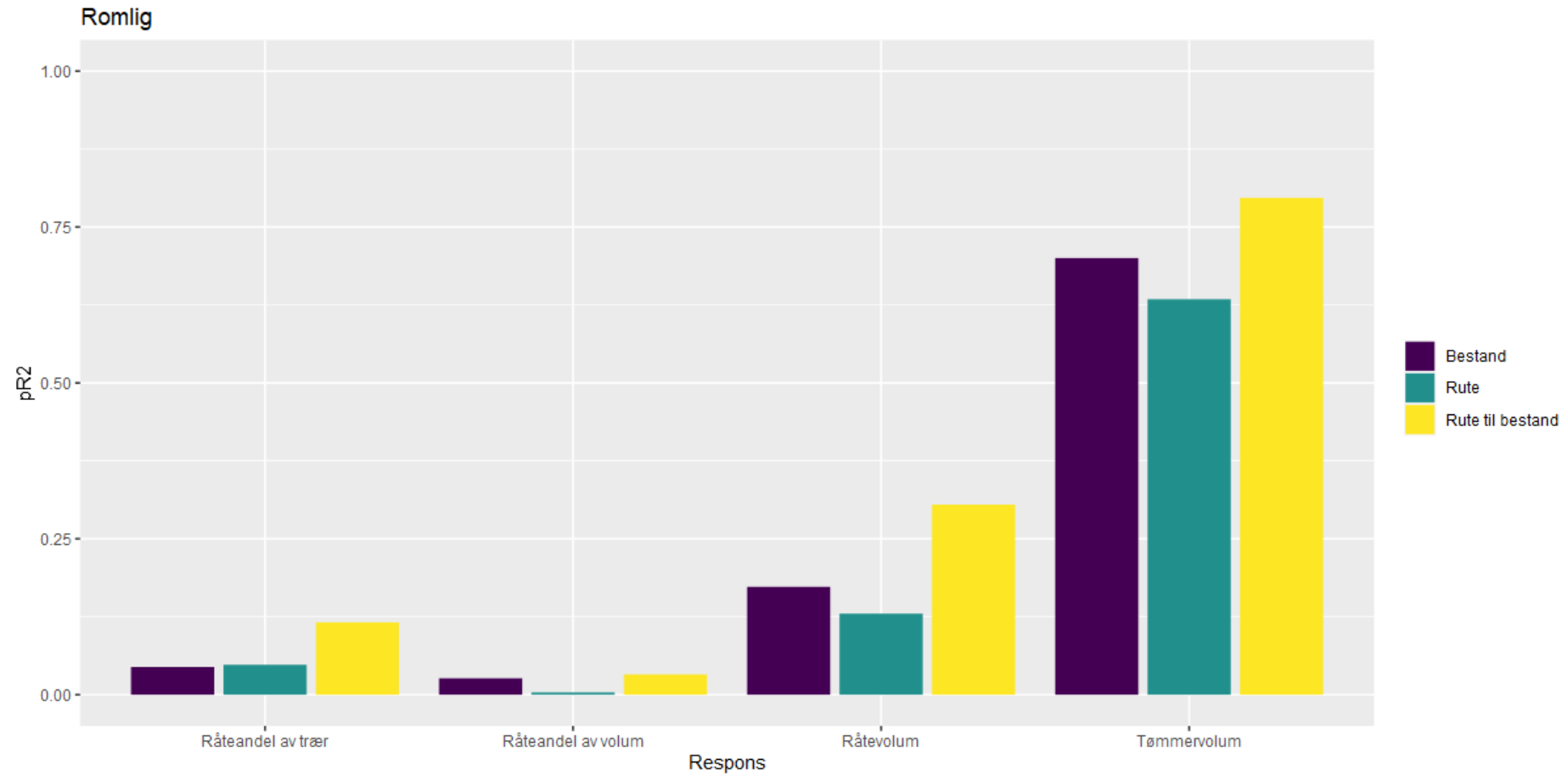
Romlig



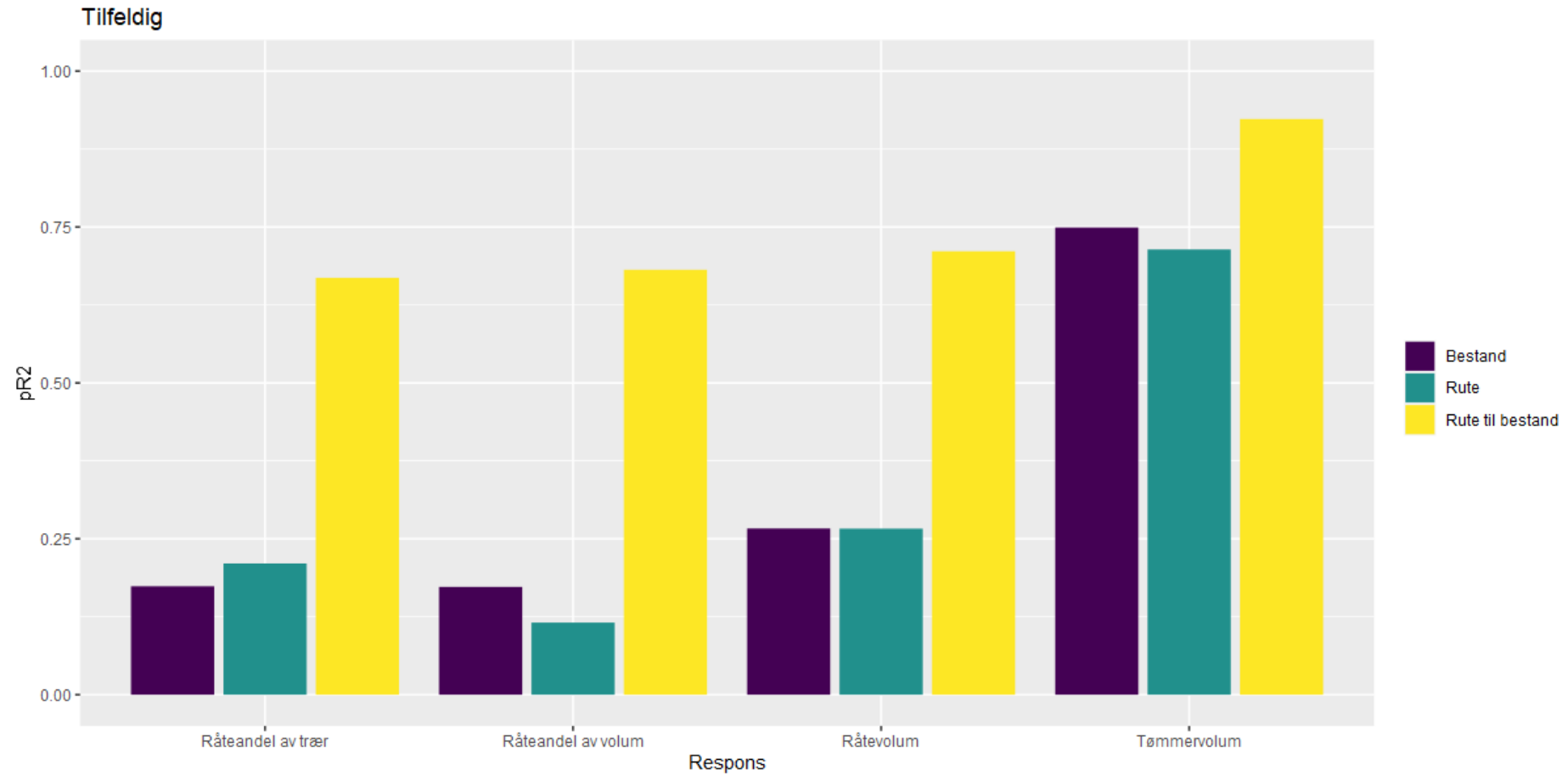
Tilfeldig



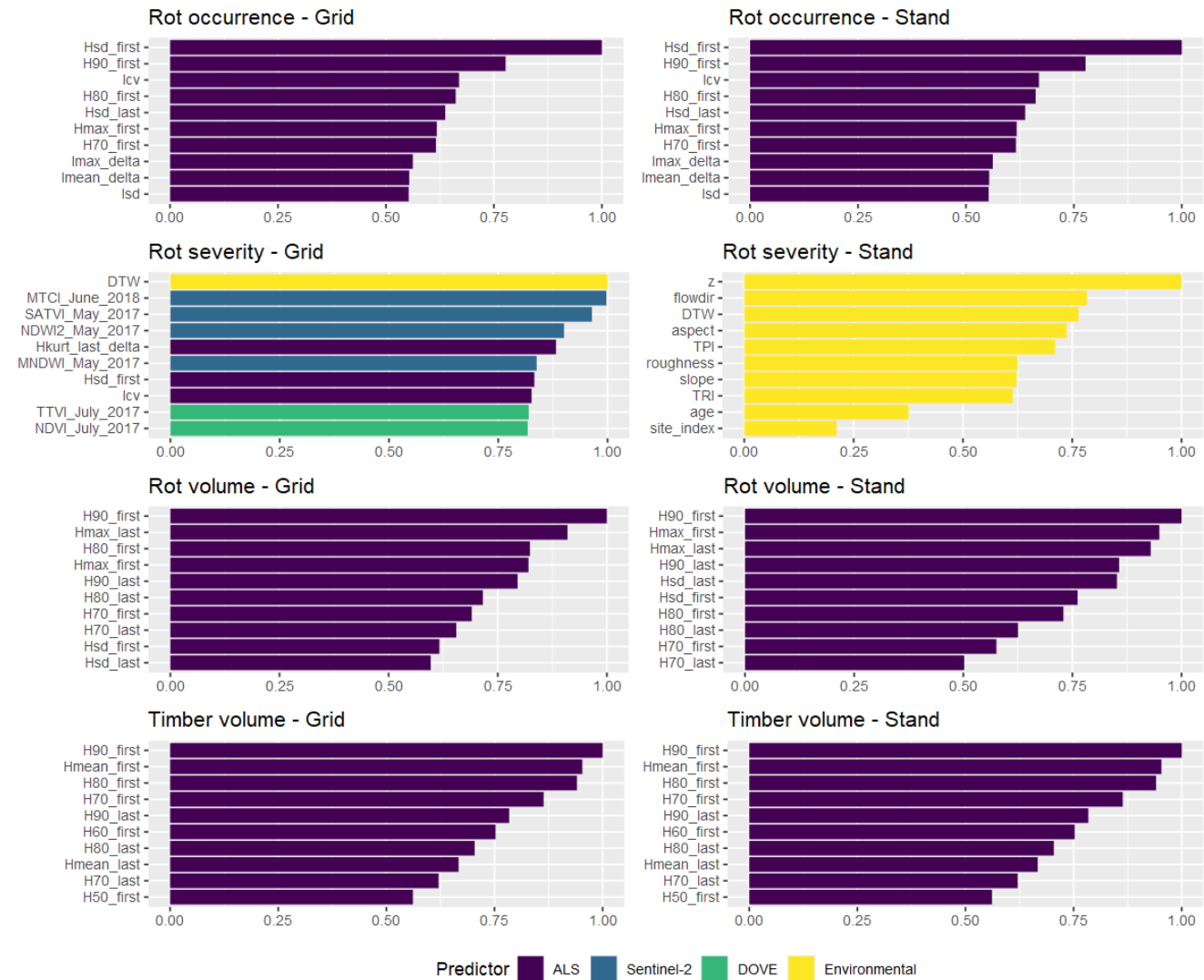
# Resultater



# Resultater



# Viktige variabler





# Konklusjon

- Modellene klarte ikke å oppdage råte.
- Råtevolum kan være misledende for vurdering av modeller.
- Potensiale i nærhet.